

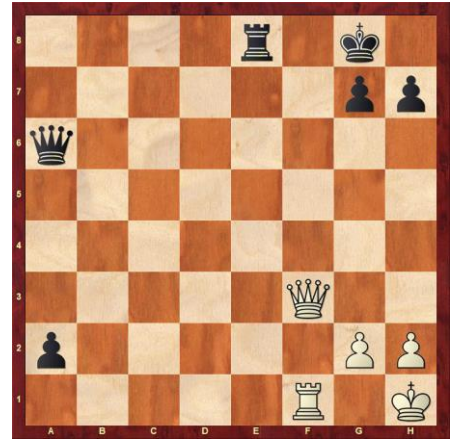
Schwache Grundreihe



Weiß gewinnt Material. (**)



Schwarz gewinnt Material. (*)



Weiß setzt Matt. (**)



Weiß gewinnt Material. (**)



Schwarz gewinnt Material. (*)



Weiß setzt Matt. (*)



Weiß gewinnt. (*)



Weiß gewinnt Material. (***)



Schwarz verhindert Matt (3 Arten).



Weiß gewinnt. (*)



Weiß gewinnt. (**)



Schwarz gewinnt. (**)

(*) leicht, (**) mittel, (***) schwer